

Notre plan stratégique

Pour faire face aux révolutions économique et monétaire, numérique et écologique ainsi qu'aux tensions géopolitiques que nous vivons, Crédit Mutuel Alliance Fédérale renforce ses ambitions de développement pour mettre sa performance financière au service de la société. Le plan 2024-2027 incarne, avec encore plus de force, le mutualisme de la preuve.



3 axes stratégiques

Notre priorité

L'ESPRIT DE CONQUÊTE ET D'INITIATIVE

Être le banquier et l'assureur tous risques de tous les clients et prospects en développant et en renforçant notre stratégie multiservice

Proposer tous nos services à tous nos clients et prospects

- Prioriser l'assurance sur tous les marchés : particuliers, professionnels, associations, agriculteurs et entreprises.
- Accélérer la stratégie de paiement et l'élargir au-delà des réseaux français.

Atteindre le 100 % autonomie pour les clients et les prospects

- Augmenter de 20 % les ventes en digital en complément des réseaux physiques.

Changer de dimension sur le marché de l'Entreprise

- Établir une relation globale avec les entreprises en les accompagnant dans leurs projets en France et à l'international en renforçant les expertises et les investissements technologiques et en augmentant le profil de risque d'engagement.

- Réorganiser la gestion d'actifs autour d'un pôle d'expertise de gestion d'actifs.

Déployer notre modèle de bancassurance en Europe

- En Allemagne (TARGOBANK), en Belgique (Beobank), en Europe (Cofidis Group).

Notre engagement

MENER LA RÉVOLUTION ÉCOLOGIQUE ET SOCIÉTALE

Mener la révolution écologique et sociétale en accompagnant la transformation écologique des clients et en contribuant ainsi à la décarbonation de l'économie

Réduire l'empreinte carbone de notre bilan et de nos activités, dans le respect de l'Accord de Paris

- 20 % de réduction de l'empreinte carbone de notre bilan en approfondissant nos politiques sectorielles et d'investissements.
- Un Institut Mutualiste pour l'Environnement et la Solidarité, centre d'expertise du groupe dans les domaines ESG.

Accompagner la transformation écologique de tous nos clients et de tous nos métiers

- Prioriser notamment l'éco-rénovation : 100 000 clients accompagnés d'ici 2027.
- Accompagner les agriculteurs et viticulteurs.

Créer et partager la valeur grâce au Dividende sociétal

- 15 % du résultat net mobilisés pour la transformation écologique et la solidarité sociale et territoriale dans des investissements à impact, dans des services solidaires de bancassureur et pour le mécénat.

Le trio gagnant

SALARIÉS, ÉLUS ET TECHNOLOGIE

Grâce à l'appui de ce trio : femmes et hommes qui font la richesse de notre groupe et de la technologie, nous construisons ENSEMBLE un groupe plus solide, plus performant et plus solidaire

Attirer, accompagner et fidéliser nos salariés et élus dans tous les temps de vie

- 100 % des salariés et élus s'engagent dans la transformation écologique.
- Renforcer les compétences des collaborateurs dans le cadre de la formation professionnelle et les connaissances des élus grâce à l'Université mutualiste.

Adopter résolument les innovations technologiques pour accroître notre performance

- Offrir à tous les clients, prospects et collaborateurs, pertinence du conseil, sécurité des données et simplicité d'utilisation : c'est la mission d'Euro-Information.
- Accélérer sur les technologies d'avenir : l'intelligence artificielle et quantique. Innover en permanence afin de maîtriser les technologies du futur et veiller à ce qu'elles garantissent la souveraineté du groupe.

Améliorer en continu notre organisation et nos process pour gagner en efficacité

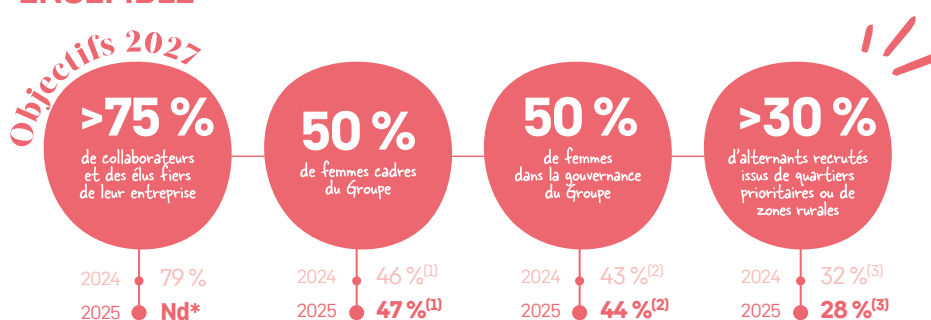
- Renforcer l'expertise réseau avec un objectif de 80 % des caisses de Crédit Mutuel et agences CIC disposant d'au moins sept salariés.
- Réduire significativement les délais de mise sur le marché des nouvelles solutions dans tous les métiers du groupe et pour tous les segments de clientèles.

Les indicateurs de performance 2027

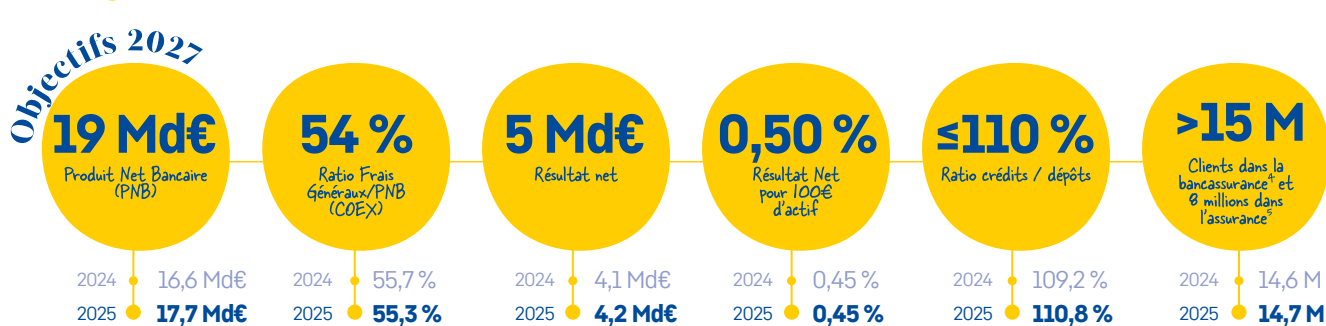
Parce que nous sommes mutualistes, il n'y a pas de performance sans solidarité et notre principale force, **c'est d'agir ensemble.**

Le plan stratégique 2024–2027 a impliqué plus de 55 000 collaborateurs et élus au travers d'une grande consultation. Plus de 900 000 contributions ont nourri les réflexions pour le construire. Validé par la chambre syndicale et interfédérale le 8 décembre 2023, il a été défini autour de 3 priorités stratégiques pour lesquelles treize indicateurs clés de performance ont été mis en avant :

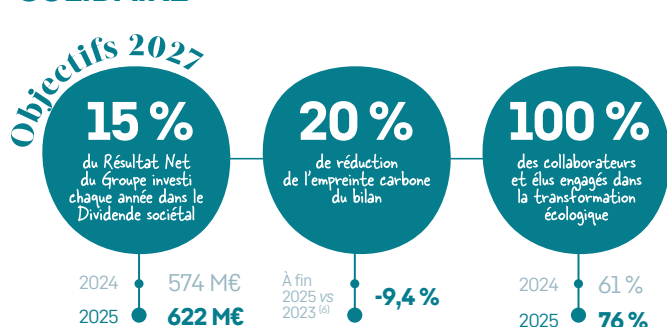
ENSEMBLE



PERFORMANT



SOLIDAIRE



(1) Périmètre état de durabilité Crédit Mutuel Alliance Fédérale.

(2) Comités de direction groupe, conseils d'administration et conseils de surveillance des structures filiales de Crédit Mutuel Alliance Fédérale. Ambition exprimée en moyenne sur le Groupe. Les objectifs individuels de chaque entité tiennent compte de la réalité du marché du travail de leur activité.

(3) Sur le périmètre du socle social commun.

(4) Périmètre Réseau en France.

(5) Clients disposant d'un produit majeur.

(6) En % de TCO2e/M€ à fin 2025 vs 2023. Crédit Mutuel Alliance Fédérale a recalculé ses émissions 2023 et 2024 afin d'évaluer sa trajectoire de décarbonation pro forma (Cf état de durabilité 2025).

*Enquête "vous avez la parole" en cours, non publiée à date. (Enquête bisannuelle).